

# РЕЗУЛЬТАТЫ ОНЛАЙН STAPLERCUP 2023

StaplerCup 

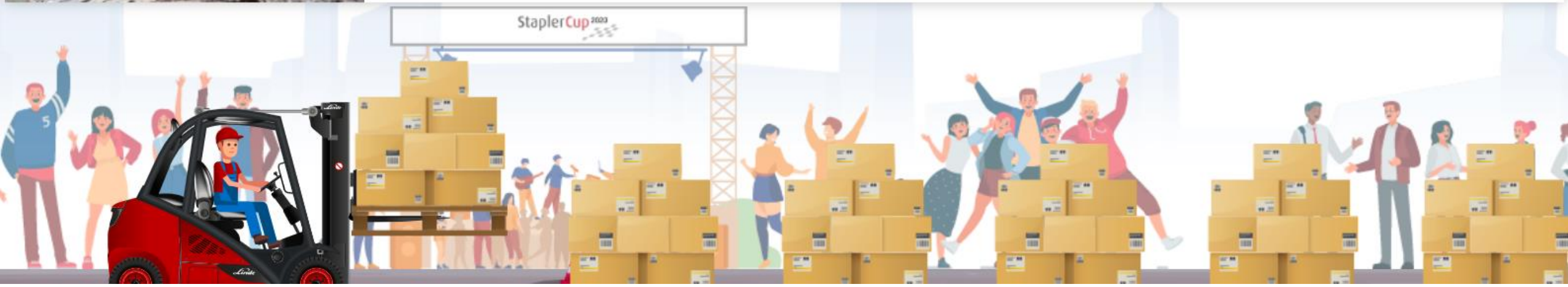


Какой тип трансмиссии используется на стандартных ДВС-погрузчиках (не Linde)?

- Гидростатическая
- Гидродинамическая
- Механическая
- Электрическая

1 из 15

Следующий вопрос



# РЕЗУЛЬТАТЫ ОНЛАЙН STAPLERCUP 2023

StaplerCup 



Основное предназначение данной машины – это:

- Транспортировка груза
- Штабелирование
- Загрузка/разгрузка фур
- Комплектация заказов

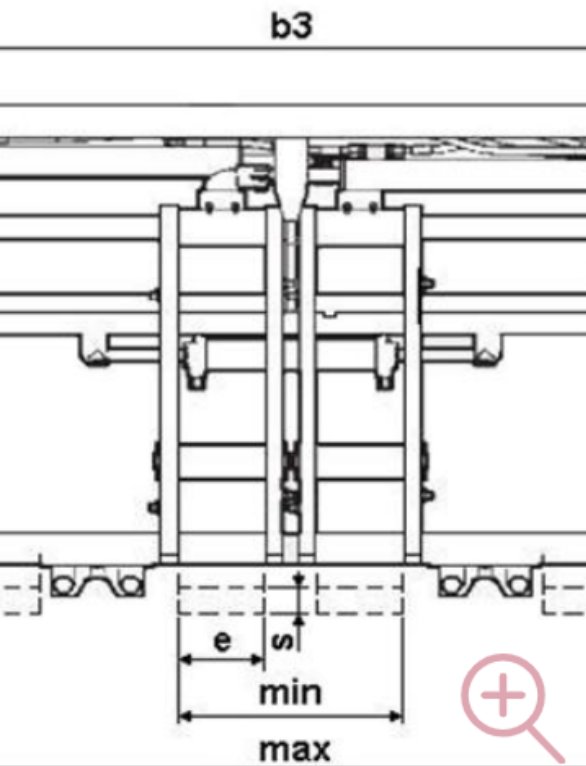
2 из 15

Следующий вопрос



# РЕЗУЛЬТАТЫ ОНЛАЙН STAPLERCUP 2023

StaplerCup 



У позиционеров с зависимым сайдшифтом (боковым сдвигом вил) одни и те же гидроцилиндры отвечают одновременно за сдвигание/раздвижение вил и боковой сдвиг (сайдшифт). При каком положении вил ход бокового сдвига будет максимальный?

- При полностью сдвинутых вилах
- При полностью раздвинутых вилах
- При среднем положении вил
- Сайдшифт всегда будет одинаковый

3 из 15

Следующий вопрос



# РЕЗУЛЬТАТЫ ОНЛАЙН STAPLERCUP 2023

StaplerCup 

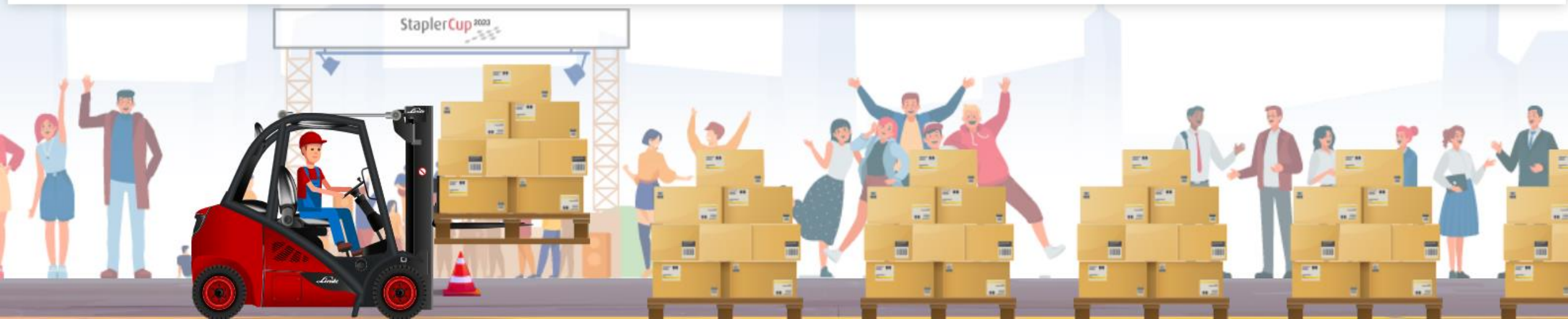


Какая техника может работать в стеллажной аллее шириной 1800 мм?

- Только узкопроходные штабелеры
- Узкопроходные и поводковые штабелеры
- УПШ, поводковые штабелеры и ричтраки
- УПШ, поводковые штабелеры, ричтраки и эл.погрузчики

4 из 15

Следующий вопрос



# РЕЗУЛЬТАТЫ ОНЛАЙН STAPLERCUP 2023

StaplerCup 

ГРАММА ГРУЗОПОДЪЕМНОСТИ

HT15DK

МИНУС 150 КГ ПР



Какая остаточная грузоподъемность будет у погрузчика HT15DK с сайдшифтером и одинарными колесами по данной диаграмме при высоте подъема 4300 мм и центре тяжести груза 700 мм?

- 1200 кг
- 1250 кг
- 1150 кг
- 1050 кг

5 из 15

Следующий вопрос



# РЕЗУЛЬТАТЫ ОНЛАЙН STAPLERCUP 2023

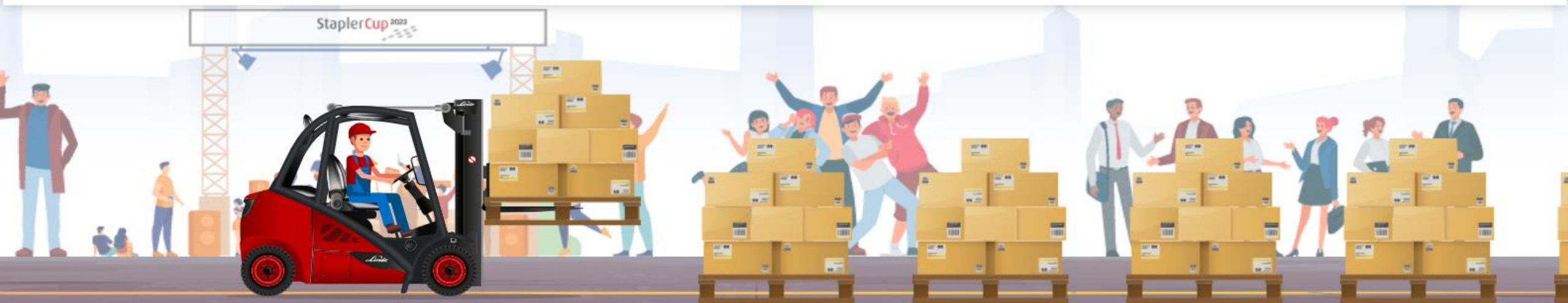
StaplerCup 

**Машины с электродвигателем какой мощности требуют оформления паспорта самоходной машины?**

- Выше 4 кВт
- Выше 5,5 л.с.
- Выше 10 кВт
- ПСМ требуется при любой мощности электродвигателя

6 из 15

Следующий вопрос



# РЕЗУЛЬТАТЫ ОНЛАЙН STAPLERCUP 2023

StaplerCup 

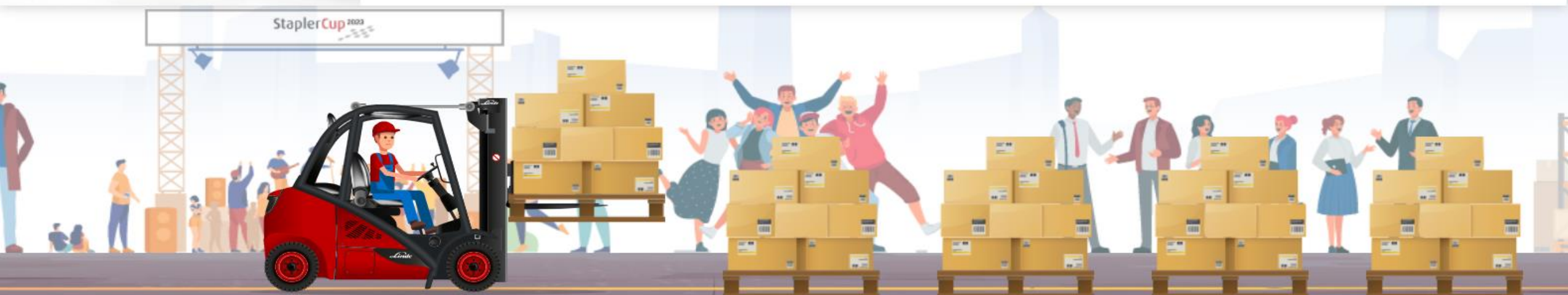


Номинальная емкость 48-вольтовой литий-ионной батареи составляет 12 кВтч. Рассчитайте, приблизительно за сколько времени ее зарядит ЗУ 48V 100А с 20 до 100%?

- 20 минут
- 1 час
- 2 часа
- 2.5 часа

7 из 15

Следующий вопрос



# РЕЗУЛЬТАТЫ ОНЛАЙН STAPLERCUP 2023

StaplerCup 



Сколько гидравлических функций у ричтраков в стандартной комплектации?

- 2
- 3
- 4
- 5

8 из 15

Следующий вопрос





# РЕЗУЛЬТАТЫ ОНЛАЙН STAPLERCUP 2023

StaplerCup 

В чем основное отличие электротележки T20AK от T20SK?



- Тип платформы
- Тип батареи
- Длина вил
- Количество опор

9 из 15

Следующий вопрос



# РЕЗУЛЬТАТЫ ОНЛАЙН STAPLERCUP 2023

StaplerCup 




## Что делает ричтрак на фото?

- Передает груз узкопроходному штабелеру
- Укладывает паллету в стеллаж на хранение
- Укладывает груз в набивной стеллаж
- Проводит инвентаризацию

10 из 15

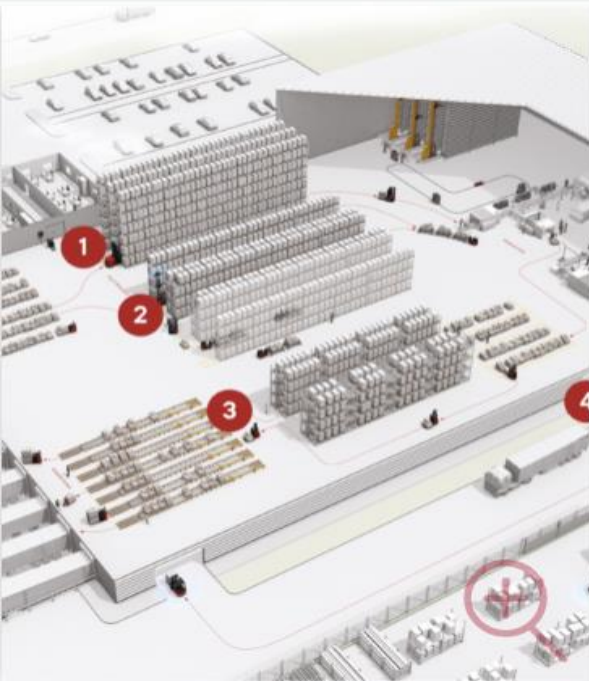
Следующий вопрос

StaplerCup 2023 



# РЕЗУЛЬТАТЫ ОНЛАЙН STAPLERCUP 2023

StaplerCup 



Какая техника используется на данном складе для подпитки нижних ярусов стеллажей грузами с верхних ярусов после того, как грузы с нижних ярусов разбираются низкоуровневыми комплектовщиками?

- 1. Узкопроходный штабелер
- 2. Ричтрак
- 3. Электрическая тележка
- 4. Вилочный погрузчик

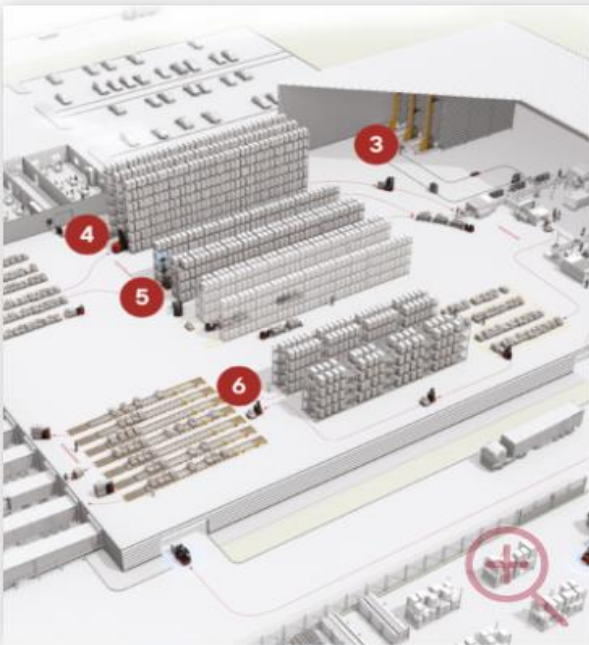
11 из 15

Следующий вопрос



# РЕЗУЛЬТАТЫ ОНЛАЙН STAPLERCUP 2023

StaplerCup 



**Укажите, в какой зоне работают краны-штабелеры?**

- 1. Уличное хранение
- 2. Производство
- 3. Хранение на производстве
- 4. Хранение в узкопроходных аллеях
- 5. Хранение в широкопроходных аллеях
- 6. Ручной отбор

12 из 15

Следующий вопрос



# РЕЗУЛЬТАТЫ ОНЛАЙН STAPLERCUP 2023

StaplerCup 



Какой тип АКБ используется на данном складе?

ЛИТИЙ-ИОН

13 из 15

Следующий вопрос



# РЕЗУЛЬТАТЫ ОНЛАЙН STAPLERCUP 2023

StaplerCup 



Какая техника проводит большую часть времени в экспедиционной зоне данного склада?

- Электротележки
- Ричтраки
- Погрузчики
- Логистический поезд

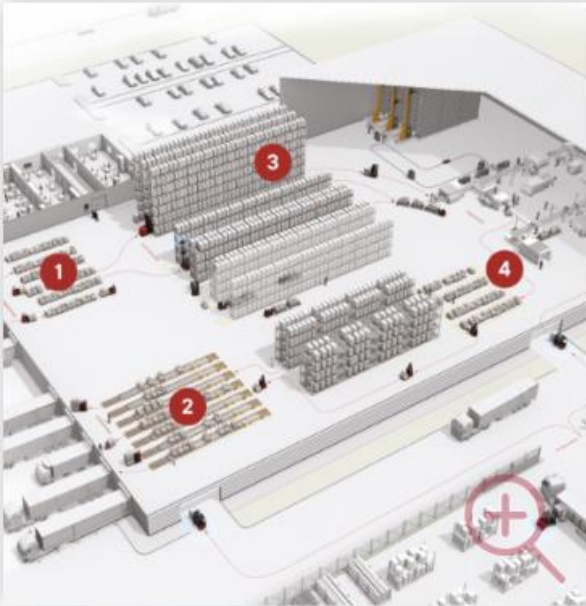
14 из 15

Следующий вопрос



# РЕЗУЛЬТАТЫ ОНЛАЙН STAPLERCUP 2023

StaplerCup 



**В какой складской зоне срок оборачиваемости выше всех?**

- 1. Прием товара
- 2. Отгрузка товара
- 3. Хранение в узкопроходных аллеях
- 4. Комплектация

15 из 15

Следующий вопрос

