

Исходная позиция:

Вилы погрузчика на полу

Оператор пристегнут

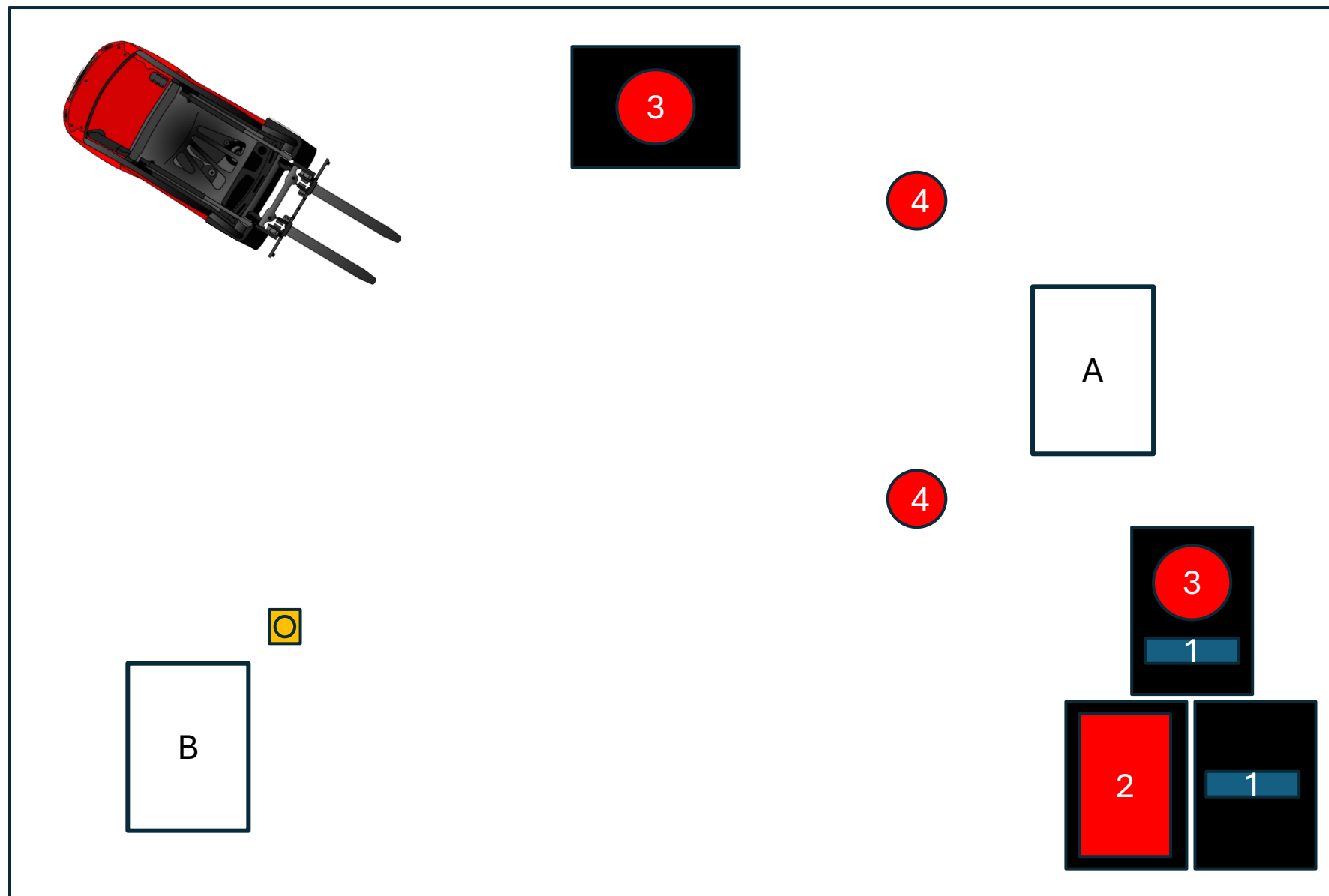
Машина включена

1 – шина

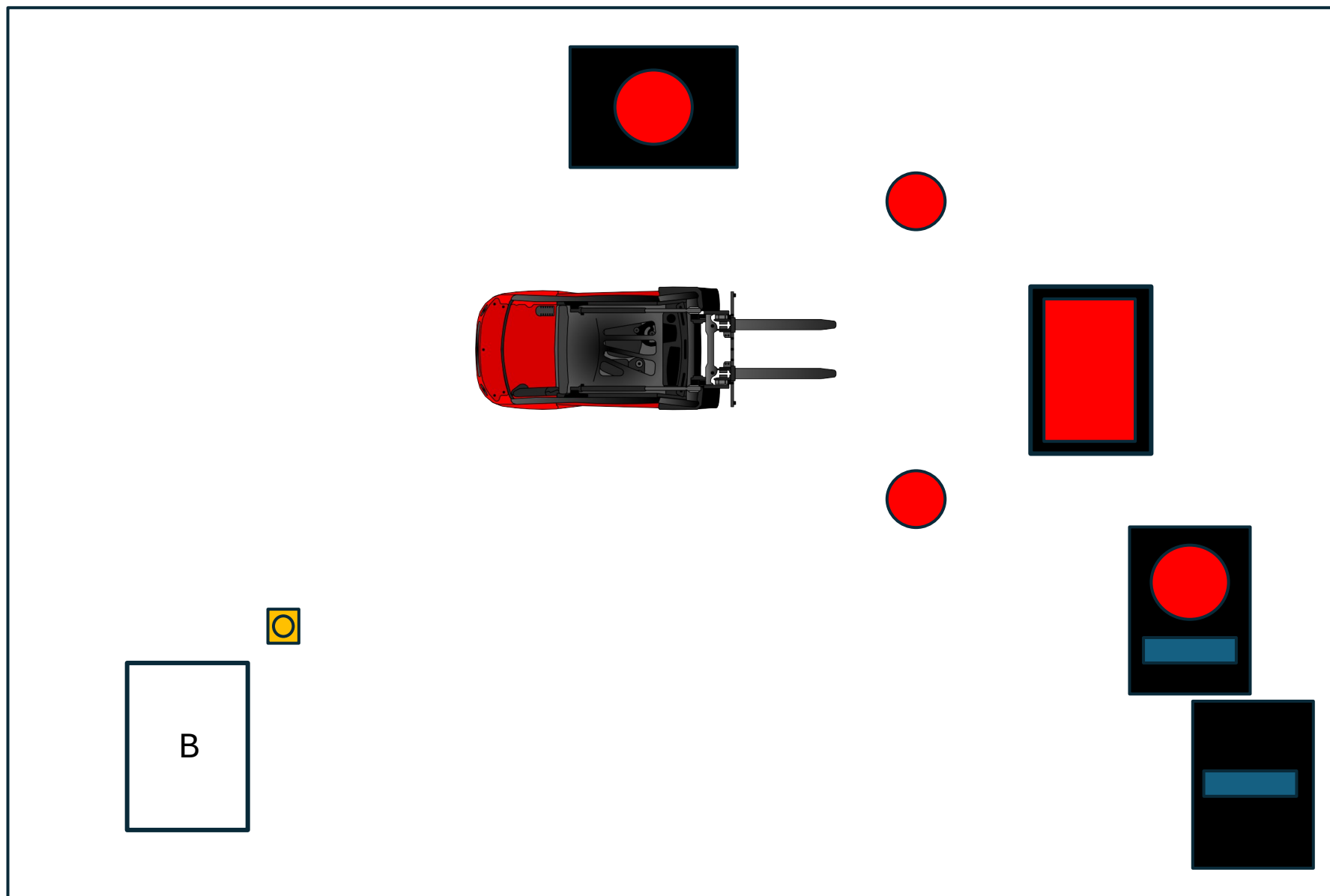
2 – ящик

3 – диск для установки шин

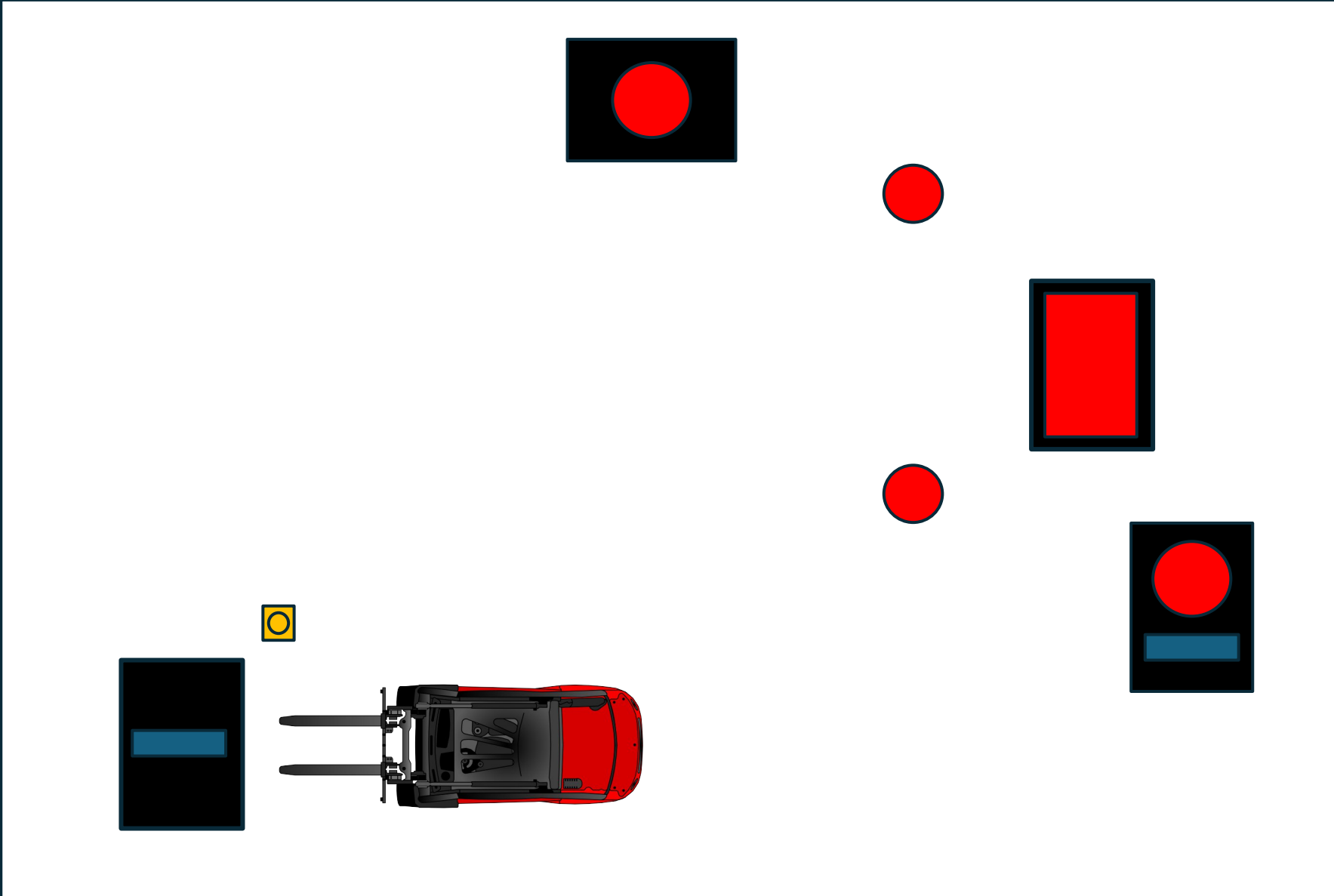
4 – мяч на штанге



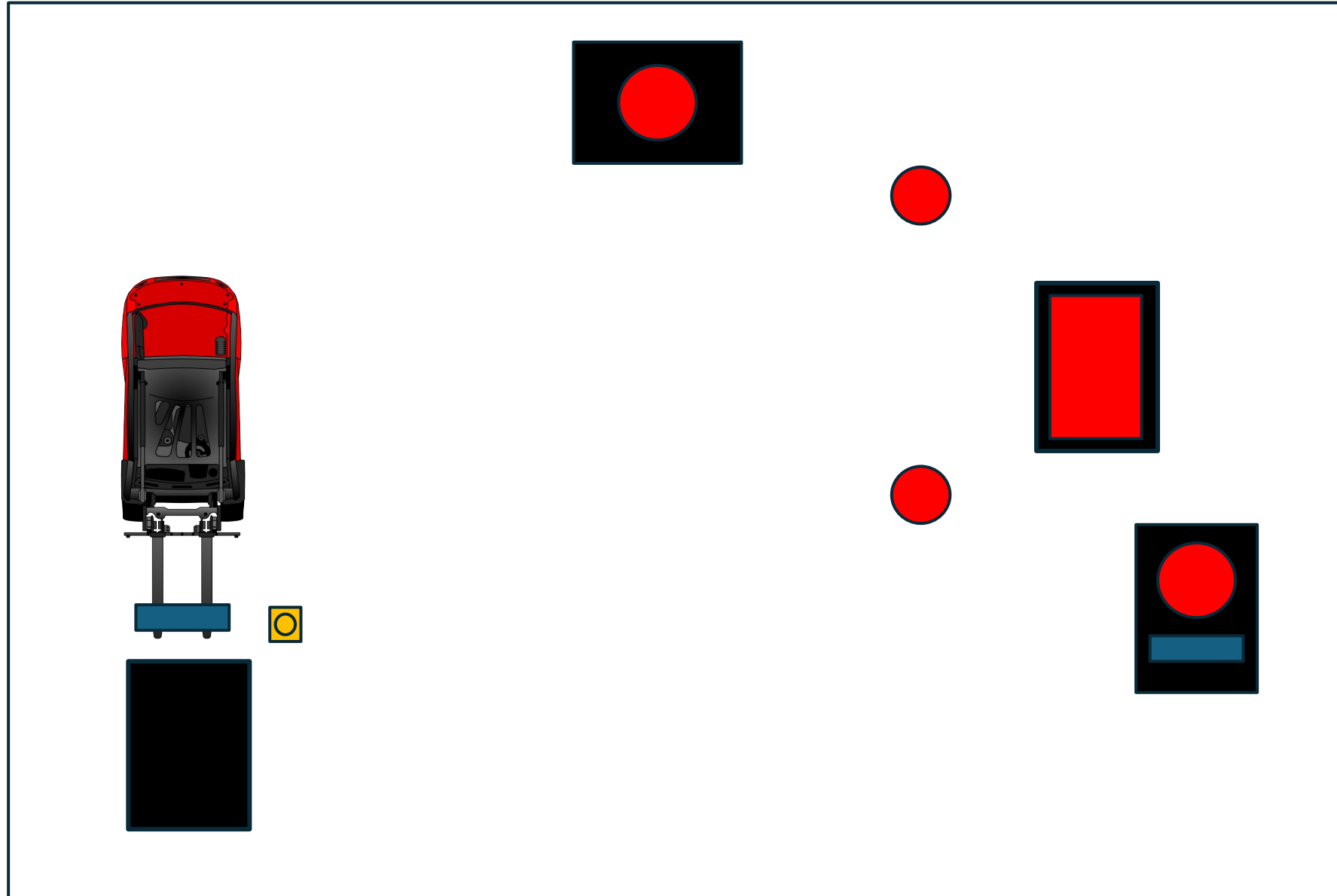
1) Взять паллету с ящиком и поставить в слот А



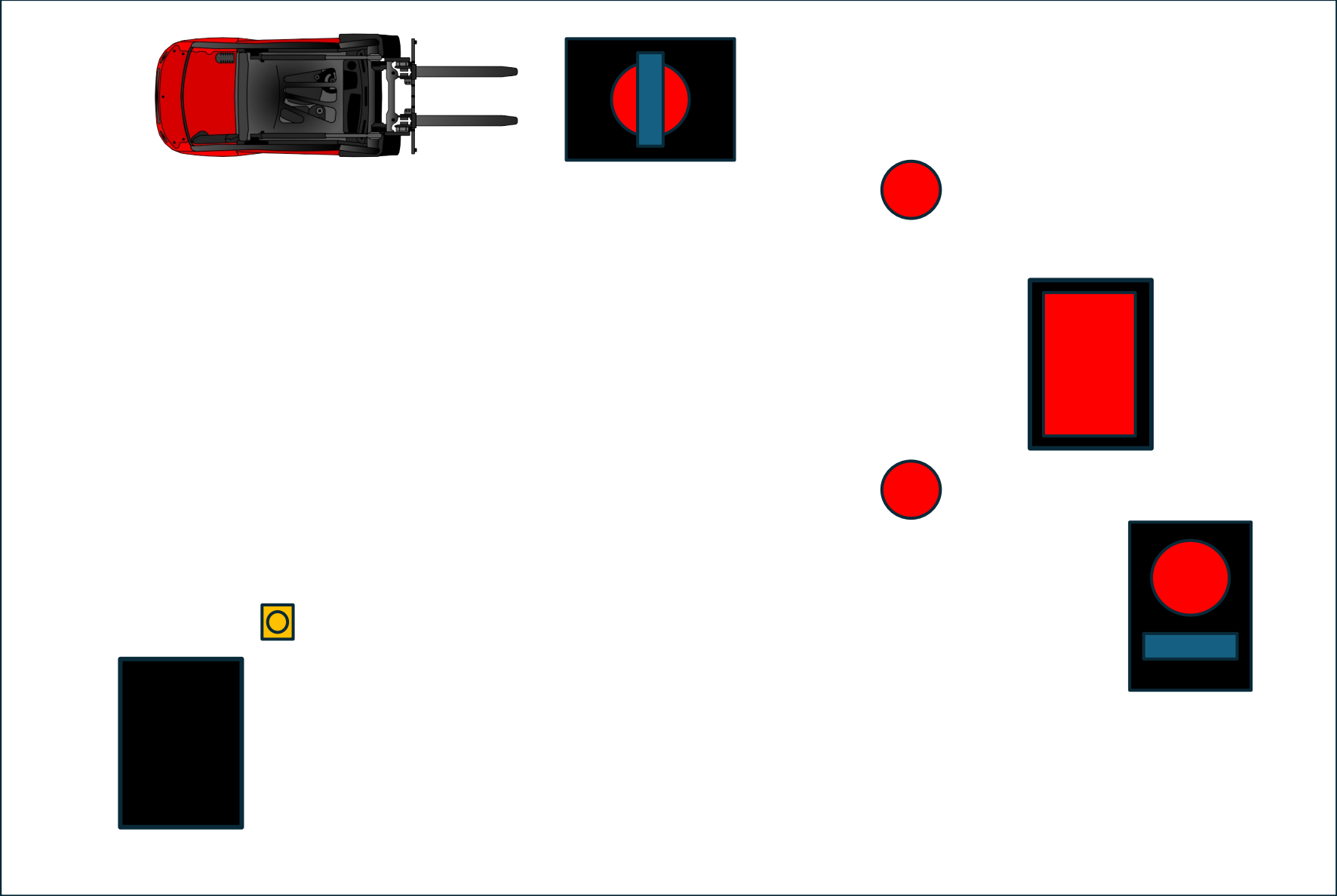
2) Взять паллету с шиной и поставить в слот В



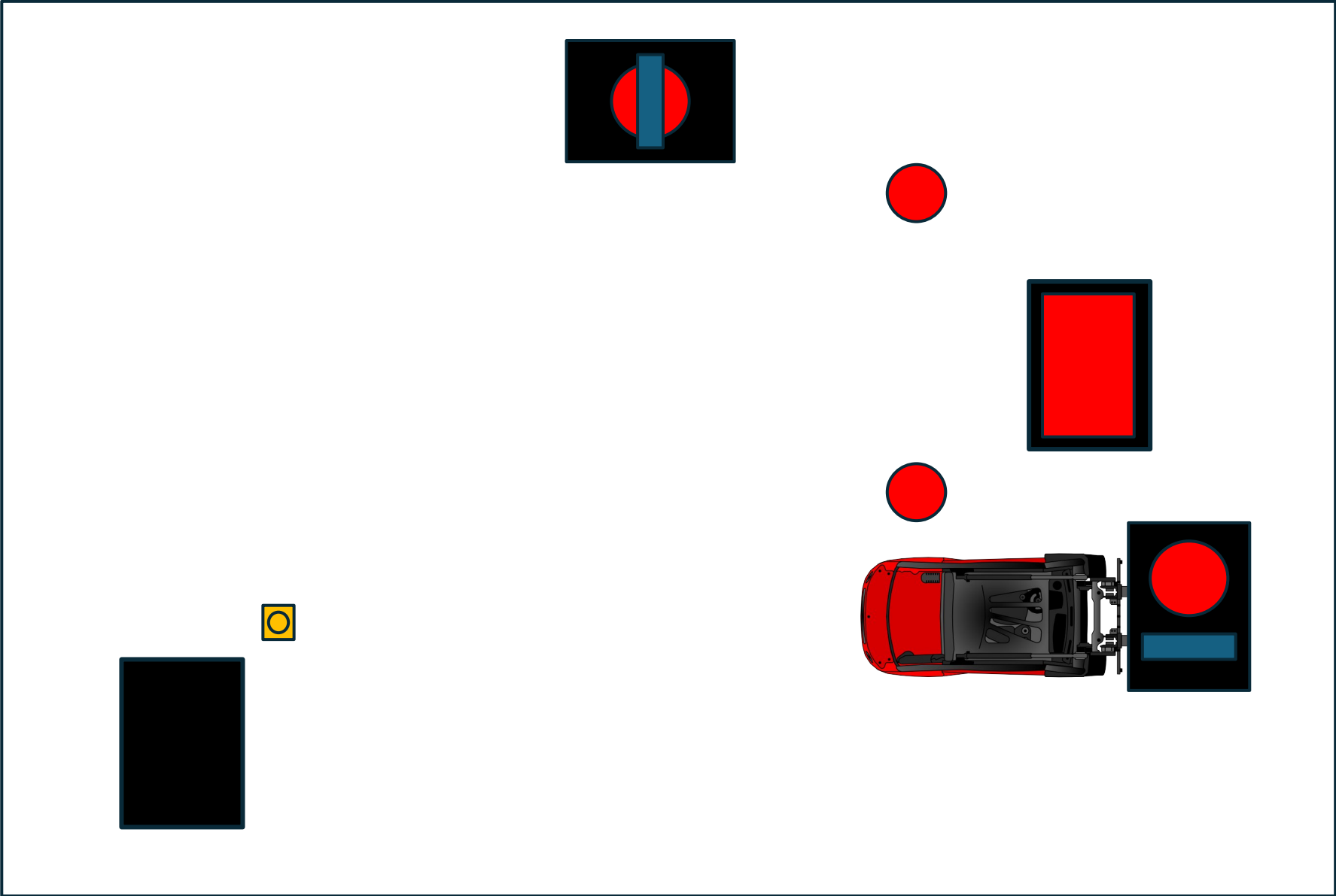
3) Подъехать к паллете с шиной с торца и взять шину на вилы



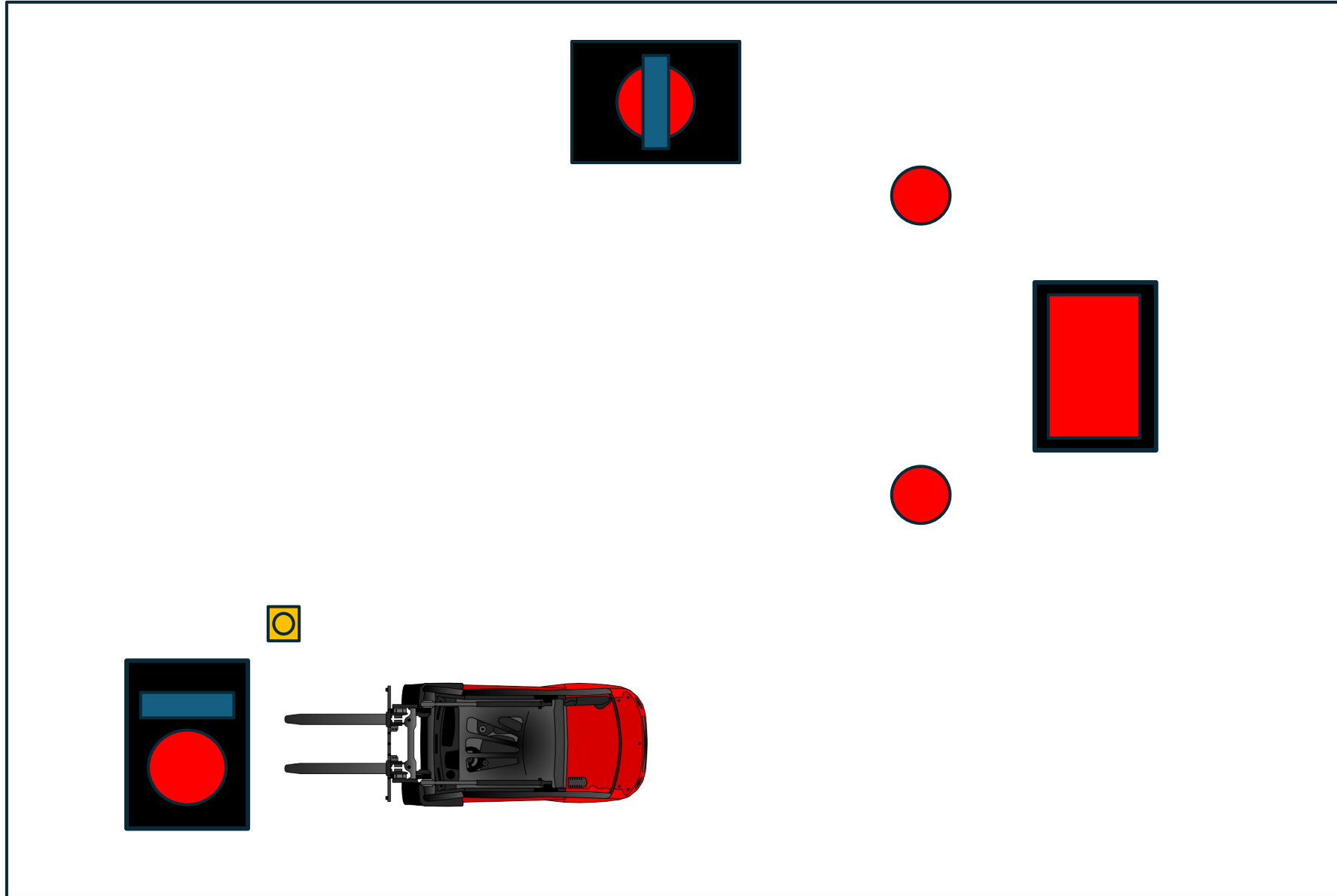
4) Поставить шину на диск



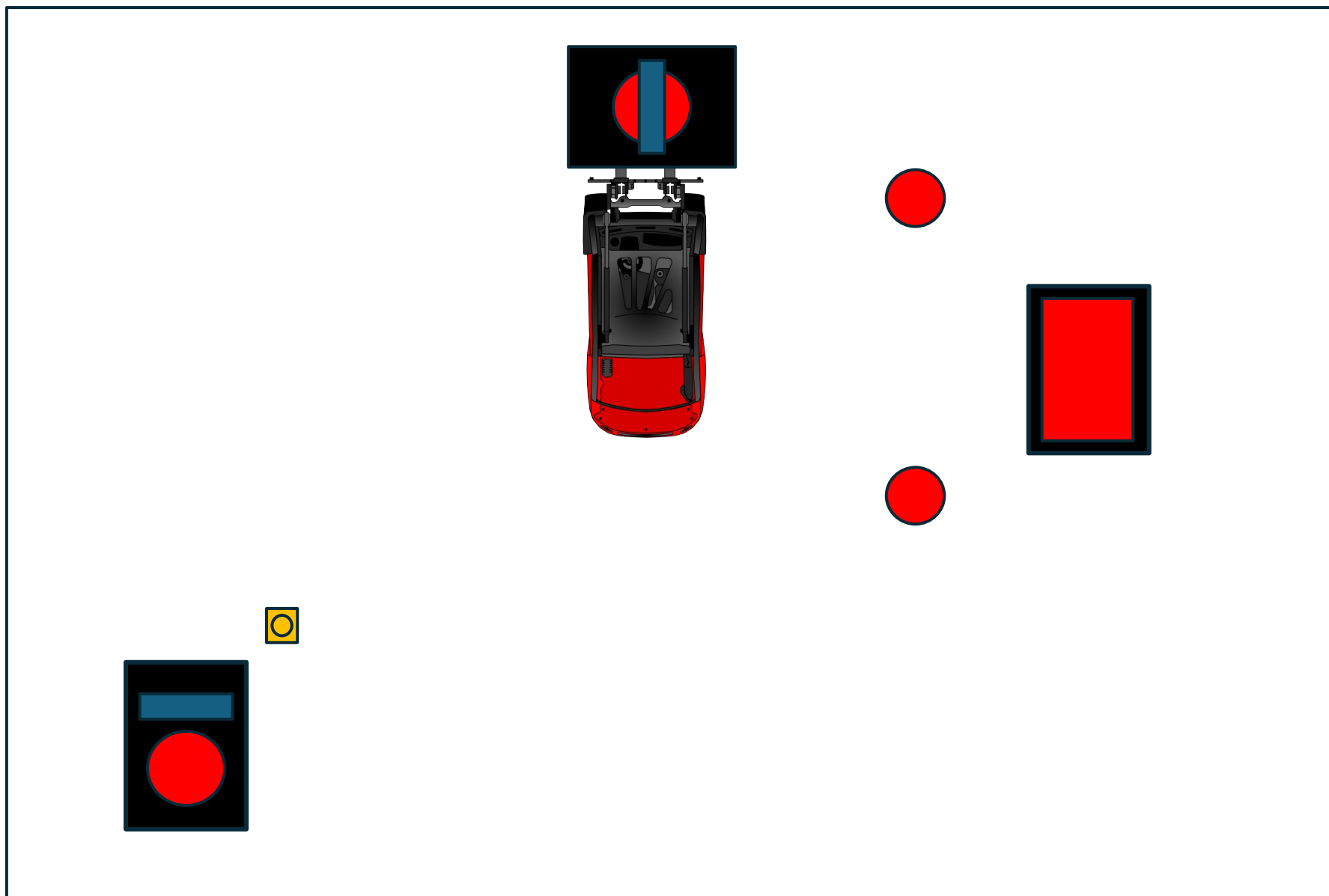
5) Взять паллету с шиной и диском



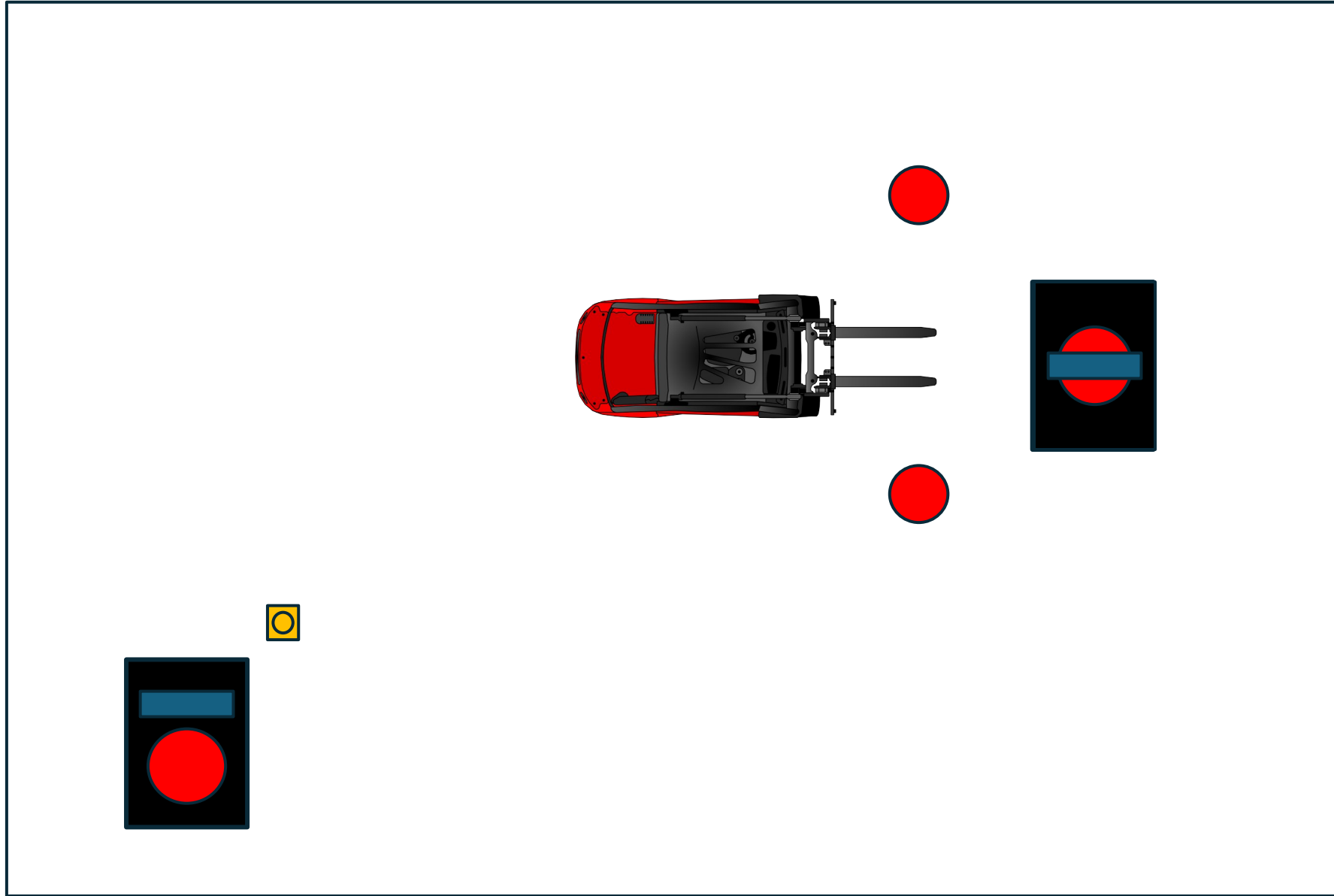
6) Поставить паллету с шиной и диском на паллету в слоте В



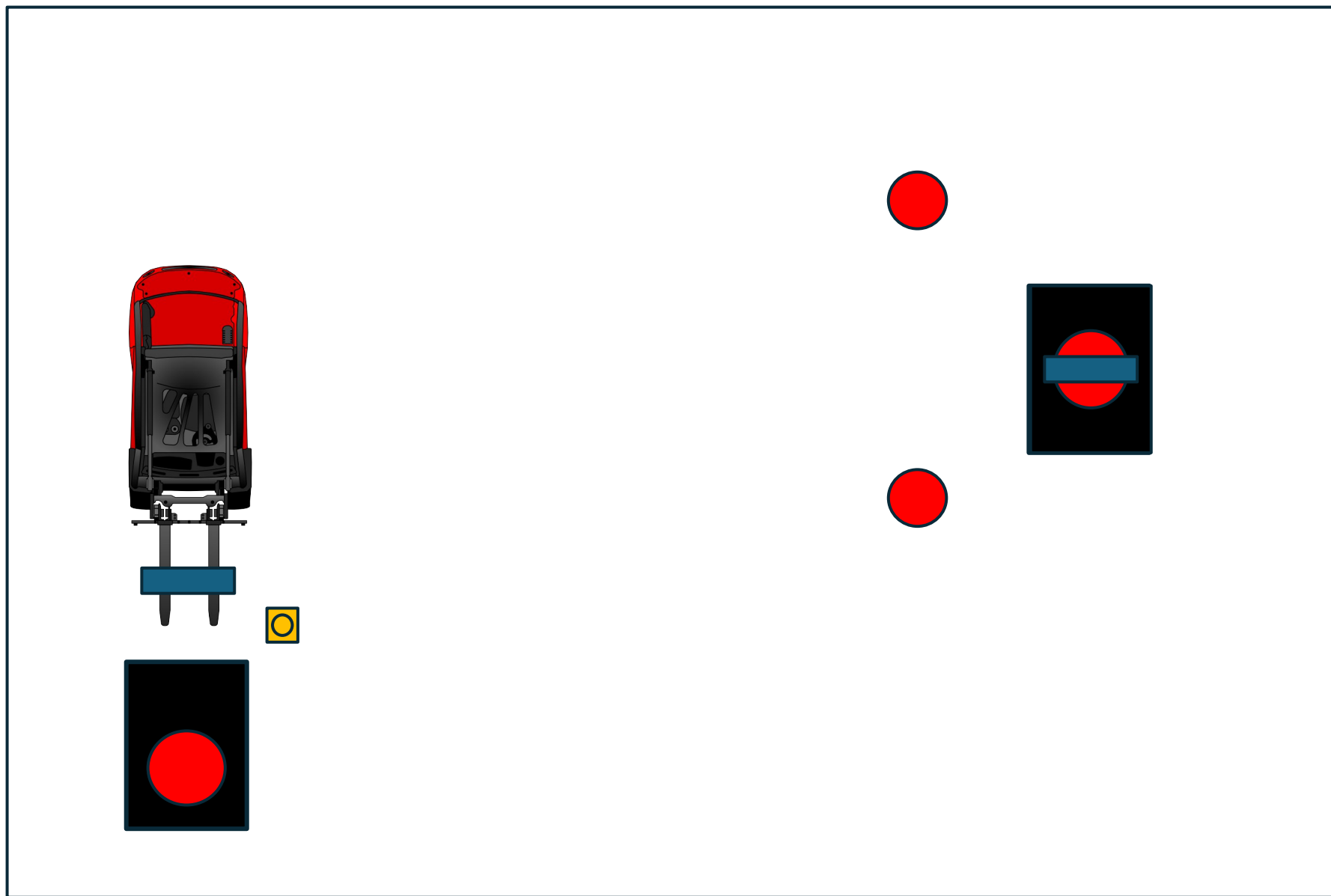
7) Взять паллету с диском и установленной на него шиной



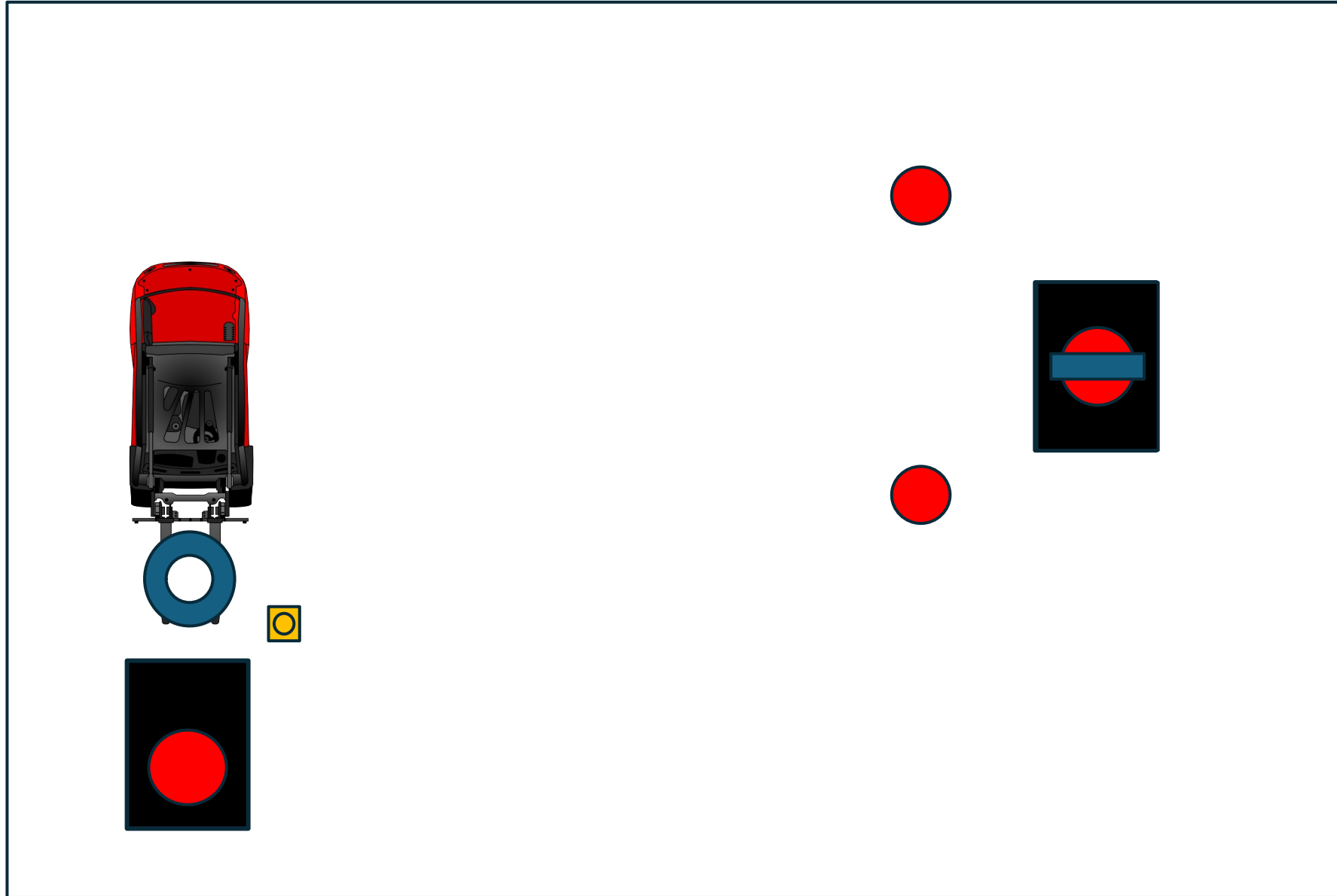
8) Поставить паллету с диском и шиной на ящик



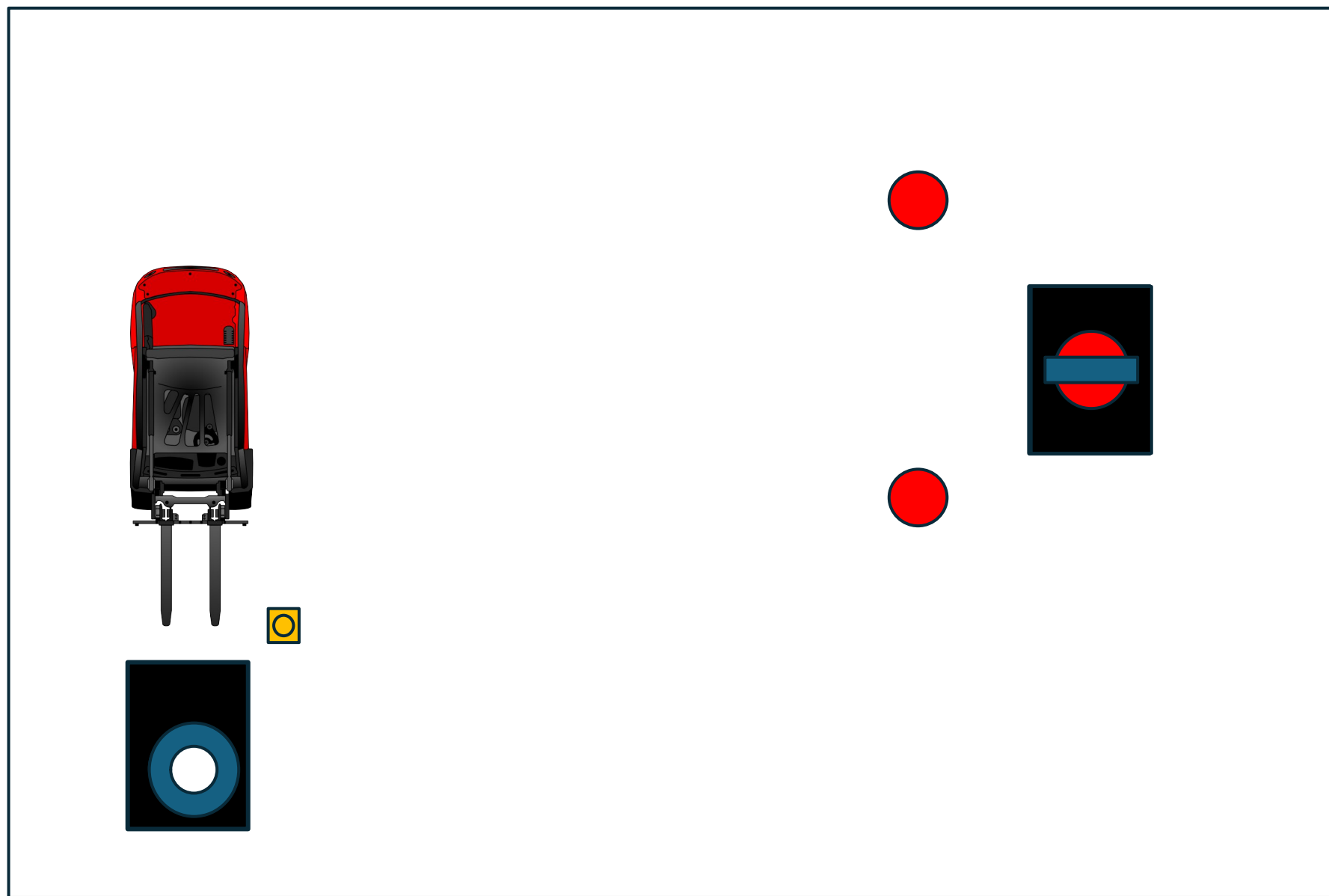
9) Взять шину на вилы



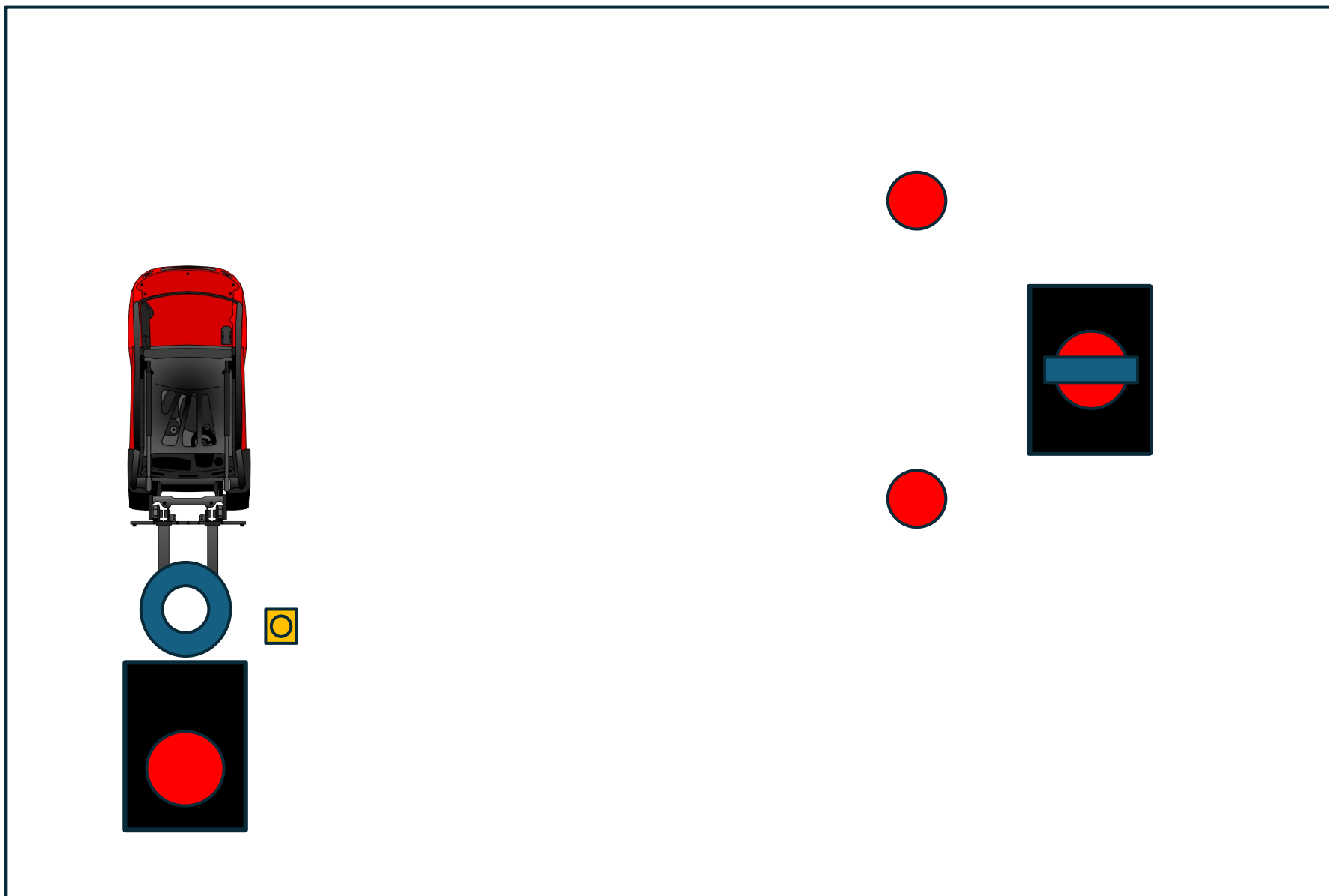
10) Опрокинуть шину так, чтобы она легла на вилы плашмя



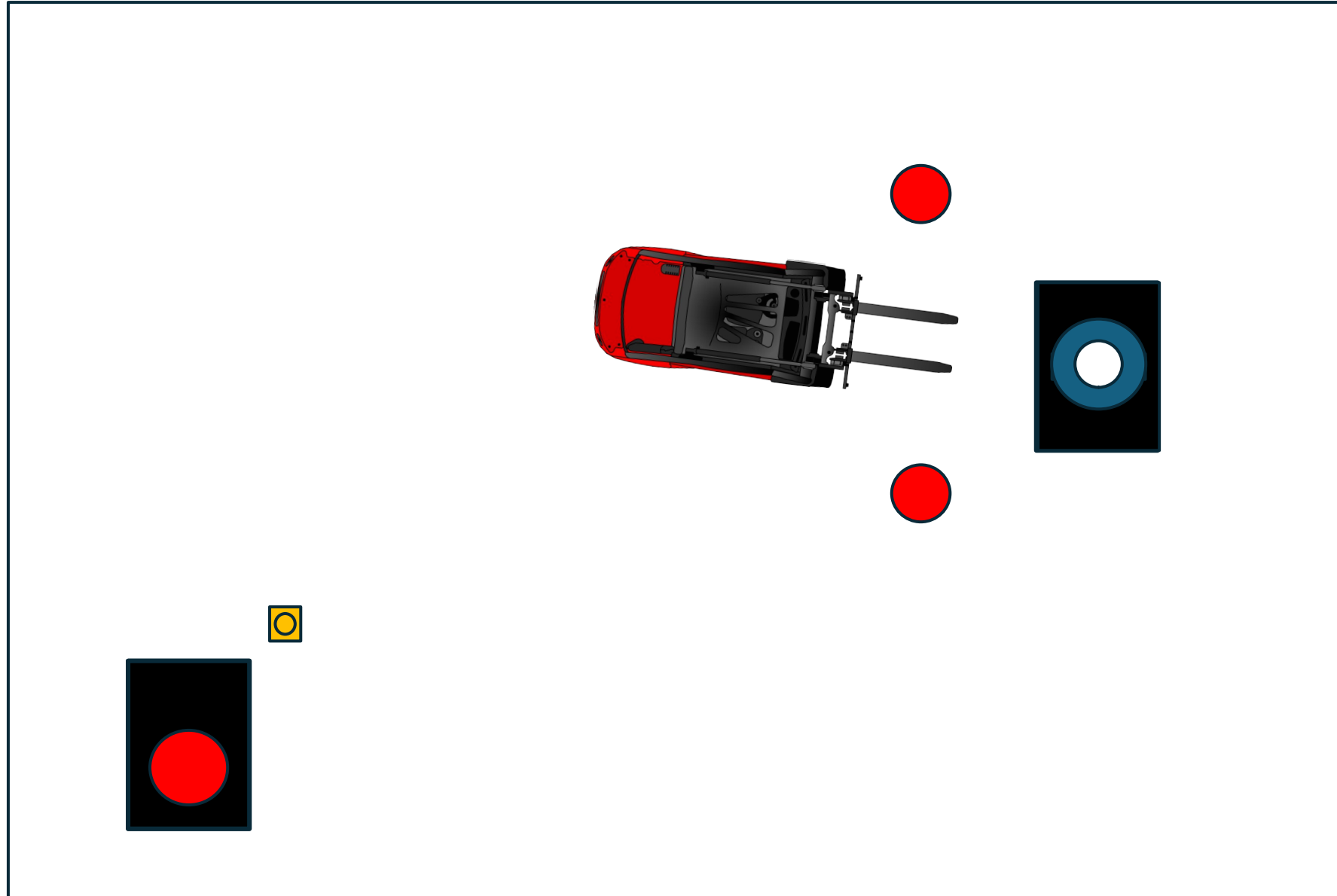
11) Положить шину на диск



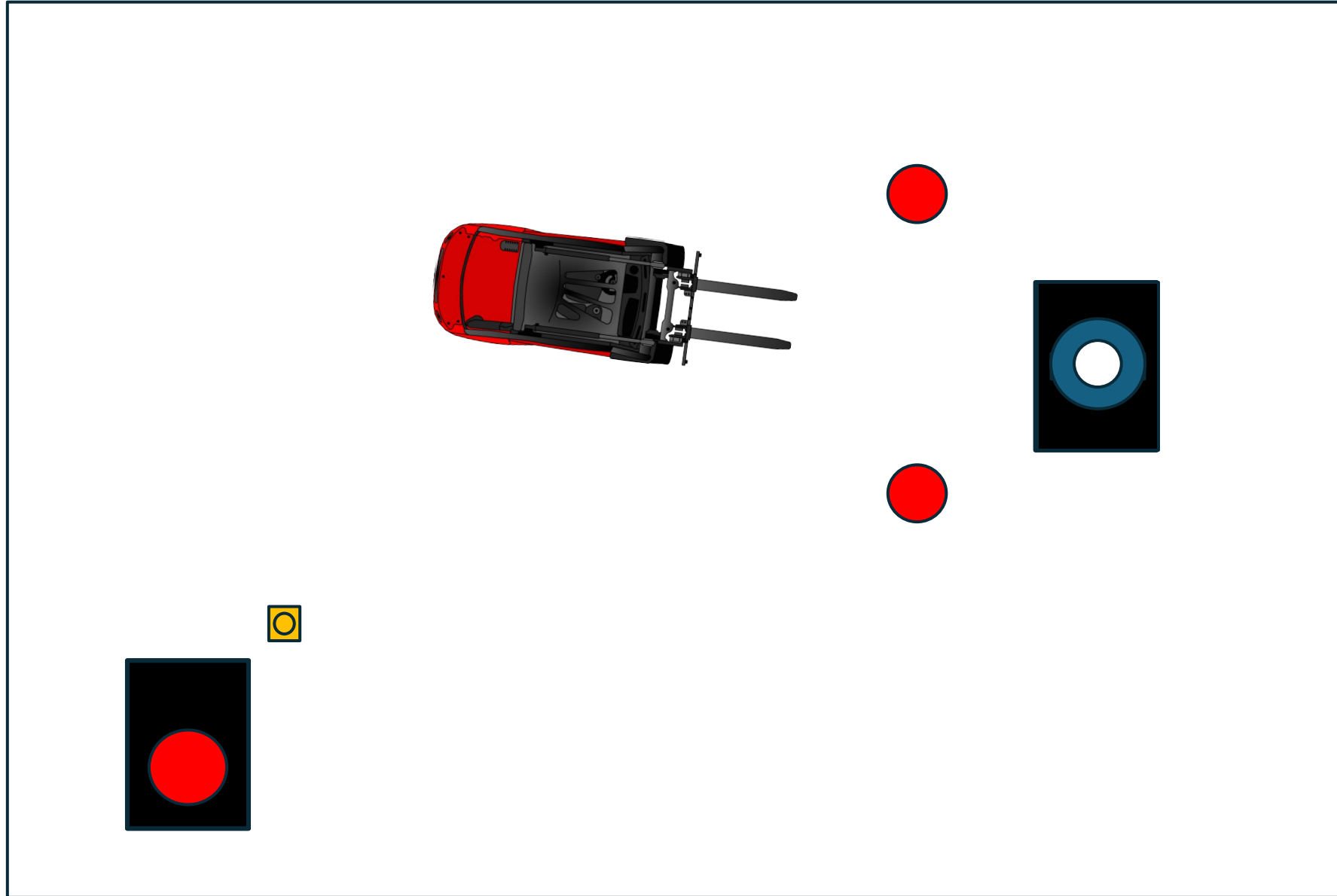
12) Взять шину обратно на вилы так, чтобы она лежала на концах вил



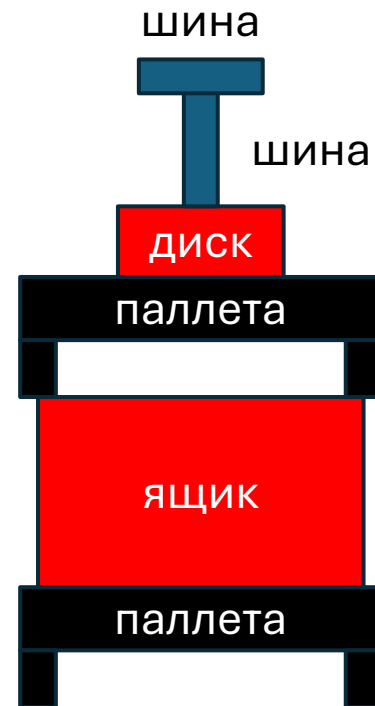
13) Поставить шину на вертикально стоящую шину в слоте A



14) Выехать за линию между двумя штангами с мячами, положить вилы на пол



Вид сбоку конструкции, которая должна получиться:



Общие правила

- 1) Лимит на выполнение задания 4 минуты (возможны изменения в зависимости от количества участников каждого этапа)
- 2) При движении машины вилы должны быть не выше уровня конуса за исключением действий для подбора и постановки конкурсного реквизита
- 3) Остальные правила регламентируются пунктом 6 Регламента StaplerCup сезона-2025.